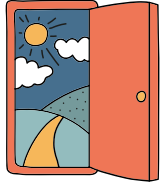




PREINSCRIPCIONS EBM LA DRAGA CURS 2025-2026



PORTES OBERTES: 24 d'abril a les 17.15 h.

DATES DE PREINSCRIPCIÓ I MATRÍCULA

Del 8 al 22 de maig: Presentació de sol·licituds



Escola Bressol Municipal La Draga

Dilluns, dimecres i divendres de 10 a 11 h. Dimarts i dijous de 15.30 a 16.30 h.



Aplicació Tramit Smart App

30 de maig: Publicació llistes provisionals



Escola Bressol Municipal La Draga



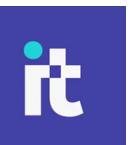
Pàgina web municipal

Del 2 al 6 de juny: Presentació de reclamacions



Oficina d'Informació i Participació Ciutadana (OPIC)

De dilluns a divendres de 9 a 13 h., dijous de 17 a 19.30 h.



Aplicació Tramit Smart App - Reclamació barems provisionals



Oficina Virtual d'Atenció Ciutadana (OVAC) - Instància genèrica

Entre el 9 i el 12 de juny: Sorteig del número de desempat

En cas d'haver de fer sorteig, s'informarà al web municipal

16 de juny: Publicació de la llista ordenada de sol·licituds per assignació de places

Les llistes es penjaran a l'EBM La Draga i al web municipal

Del 16 al 25 de juny: Període de matriculació



Escola Bressol Municipal La Draga

Dilluns, dimecres i divendres de 10 a 11 h. Dimarts i dijous de 15.30 a 16.30 h.



Aplicació Tramit Smart App



DOCUMENTACIÓ NECESSÀRIA PER LA PREINSCRIPCIÓ

- Certificació electrònica de la inscripció de naixement o el llibre de família o altres documents relatius a la filiació. Quan l'infant estigui en situació d'acolliment, el document que cal aportar és la resolució d'acolliment del Departament de Drets Socials.
- DNI del pare, la mare o el tutor o la tutora de l'alumne. Si la persona sol·licitant és estrangera, targeta de residència on consta el NIE o el passaport. Si és estrangera comunitària, document d'identitat del país membre de la Unió Europea.

DOCUMENTACIÓ PER ACREDITAR ELS CRITERIS PRIORITARIS

- Germans/es o fills/es de la família acollidora al centre (50 punts): Comprovació des del centre
- Domicili a Cubelles (30 punts): Comprovació des de la Regidoria d'Ensenyament i Infància
- Lloc de feina del pare/mare/tutor-a a Cubelles (20 punts): Contracte laboral o certificat de l'empresa en cas de persones assalariades. Model 036 o 037 en cas de treballadors/es autònoms/es

Atenció, els criteris de domicili a Cubelles i lloc de feina a Cubelles no se sumen entre sí.

- La família percep la renda garantida de ciutadania (15 punts): Certificació o resolució del Departament de Drets Socials

DOCUMENTACIÓ PER ACREDITAR ELS CRITERIS COMPLEMENTARIS

- Pare/mare/tutor-a treballa al centre educatiu (10 punts): Comprovació des del centre
- Família nombrosa (10 punts): Títol de família nombrosa vigent
- Família monoparental (10 punts): Títol de família monoparental vigent
- Bessons/trigèmens (10 punts): Certificació electrònica de la inscripció del naixement o llibre de família
- L'infant es troba en situació d'acolliment familiar (10 punts): Resolució d'acolliment del Departament de Drets Socials
- Infant, germà/na, pare o mare amb una discapacitat igual o superior al 33% (15 punts): Certificat o targeta acreditativa de discapacitat emesa pel Departament de Drets Socials o organismes competents d'altres CCAA o document que acrediti ser beneficiari/ària d'una pensió d'incapacitat permanent de grau total o de gran invalidesa o certificat de les classes passives que tenen reconeguda una pensió de jubilació o retir per incapacitat permanent per al servei o inutilitat
- Condició de víctima de violència de gènere o terrorisme (10 punts): Sentència judicial, ordre de protecció vigent o informe dels serveis socials o certificat que acredita la condició de víctima de terrorisme emès pel Ministeri de l'Interior



OFERTA PÚBLICA CURS 2025-2026

- I0 (nascuts/des al 2025): 16 places
- I1 (nascuts/des al 2024): 23 places
- I2 (nascuts/des al 2023): 41 places

El nombre de grups es pot modificar vistes les preinscripcions i les necessitats d'escolarització. Aquestes modificacions es comuniquen i es fan públiques al web municipal. La relació d'alumnat admès es fa d'acord amb l'oferta i els grups definitivament assignats.

INFORMACIÓ SOBRE L'ESCOLA BRESSOL MUNICIPAL LA DRAGA

- Capacitat màxima: 135 infants
I0: 2 aules (16 infants)
I1: 3 aules (39 infants)
I2: 4 aules (80 infants)
- Horaris: de setembre a juliol de 9 a 12 h. i de 15 a 17 h.
- Servei d'acollida de 8 a 9 h. i de 17 a 18 h.: hi ha d'haver un mínim de 9 infants per poder oferir el servei de permanència.
- Servei de menjador de 12 a 15 h.
- Preus:

I0: 191 € d'inscripció i material i 191 €/mes (10 mensualitats)
I1: 170 € d'inscripció i material i 170 €/mes (10 mensualitats)
I2: 170 € d'inscripció i material

Servei de menjador

- Fixe (més de 10 dies al mes): 6€/dia
- Esporàdic (fins a 10 dies al mes): 9 €/dia

Servei d'acollida de 8 a 9h. i/o de 17 a 18h

- Fixe: 26,77 €/mes per cada franja horària
- Esporàdic: 3,5 €/hora

Tarifa mensual reduïda: L'Ajuntament ofereix bonificacions en les mensualitats els següents casos (no s'inclouen els serveis d'acollida i menjador):)

- Ingressos anuals de la unitat familiar no superen els trams del SMI: entre 10 i 20% de reducció
- Famílies nombroses, monoparentals o amb més infants inscrits al centre: 10% reducció

MÉS INFORMACIÓ

Escola Bressol Municipal La Draga: 93 895 21 61 - ebmladraga@gmail.com

Regidoria d'Ensenyament: 93 895 03 00 extensió 1903 - ensenyament@cubelles.cat

[Pàgina web del Departament d'Educació de la Generalitat](#)